



Wojewódzki Urząd Pracy  
w Rzeszowie

Wojewódzki Urząd Pracy w Rzeszowie

Analiza ofert pracy  
publikowanych w mediach  
i akademickich biurach karier  
w województwie  
podkarpackim

Styczeń 2015 r.

## Spis treści

Wstęp .....	2
Cel, zakres i sposób realizacji badania.....	2
Struktura ofert pracy według źródła .....	5
Struktura ofert pracy według zawodów .....	7
Struktura ofert pracy według sekcji PKD .....	9
Terytorialne rozmieszczenie ofert pracy .....	10
Struktura ofert pracy według wykształcenia .....	12
Struktura ofert pracy według doświadczenia zawodowego .....	12
Podsumowanie .....	13
Aneks statystyczny .....	15

## Wstęp

Ustawa o promocji zatrudnienia i instytucjach rynku pracy nakłada na publiczne służby zatrudnienia obowiązek badania popytu na pracę. Powiatowe Urzędy Pracy raz na pół roku przekazują do właściwego Wojewódzkiego Urzędu Pracy sprawozdanie „Bezrobotni oraz oferty pracy według zawodów i specjalności”. Sprawozdanie obejmuje jednak tylko oferty pracy zgłaszane przez pracodawców do PUP. Doświadczenie wskazuje, że stanowią one zaledwie część ofert pracy funkcjonujących na rynku pracy.

Aby stworzyć pełny obraz ofert pracy pojawiających się na rynku pracy województwa podkarpackiego, pracownicy Wojewódzkiego Urzędu Pracy w Rzeszowie podjęli próbę przeanalizowania ofert pracy, które trafiają do mediów i akademickich biur karier. Zapraszamy do zapoznania się z opracowaniem będącym analizą ofert, które zamieszczono w tych źródłach w styczniu 2015 r.

## Cel, zakres i sposób realizacji badania

Celem analizy było przeprowadzenie ilościowej i jakościowej charakterystyki ofert pracy dostępnych na rynku pracy województwa podkarpackiego.

Analizie poddano oferty pracy zamieszczone w styczniu 2015 r. przez pracodawców:

- na 6 stronach internetowych o tematyce „Praca” należących do 5 wydawców, którzy zanotowali największą liczbę odsłon krajowych ogółem. Informacje o wydawcach pochodziły z „Rankingu wydawców stron www w podziale na 20 kategorii tematycznych” (Źródło: Megapanel PBI/Gemius, wrzesień 2014 r., [www.audience.gemius.pl](http://www.audience.gemius.pl)). Badanie realizowane jest przez firmę badawczą Gemius we współpracy ze spółką Polskie Badania Internetu. Dostarcza wiedzy o liczbie odsłon na stronach wydawców objętych audytem site-centric (dzięki skryptom badawczym wpiętym w kod stron www, ruch na witrynach należących do tych wydawców jest mierzony za pomocą pełnego zestawu wskaźników):

Lp.	Wydawca	Adres strony internetowej
1.	Grupa Pracuj - Praca	<a href="http://www.pracuj.pl">www.pracuj.pl</a>
2.	Grupa Gazeta.pl - Praca	<a href="http://www.GazetaPraca.pl">www.GazetaPraca.pl</a>
3.	Grupa Polskاپresse - Media Regionalne - Praca	<a href="http://www.regiopraca.pl">www.regiopraca.pl</a>
4.		<a href="http://www.nowiny24.pl">www.nowiny24.pl</a>

5.	infopraca.pl	<a href="http://www.infopraca.pl">www.infopraca.pl</a>
6.	Grupa Praca.pl - Praca	<a href="http://www.praca.pl">www.praca.pl</a>

- na stronach internetowych akademickich biur karier funkcjonujących przy uczelniach wyższych województwa podkarpackiego:

Lp.	Uczelnia wyższa	Adres strony internetowej biura karier
1.	Uniwersytet Rzeszowski	<a href="http://biurokarier.ur.edu.pl/jobs/oferty_pracy.htm">http://biurokarier.ur.edu.pl/jobs/oferty_pracy.htm</a>
2.	Politechnika Rzeszowska	<a href="http://biurokarier.portal.prz.edu.pl/oferty-pracy/">http://biurokarier.portal.prz.edu.pl/oferty-pracy/</a>
3.	Wyższa Szkoła Informatyki i Zarządzania	<a href="http://biurokarier.wsiz.pl/oferty-pracy,szukaj.html">http://biurokarier.wsiz.pl/oferty-pracy,szukaj.html</a>
4.	Wyższa Szkoła Zarządzania w Rzeszowie	<a href="http://www.wsrze.edu.pl/html/plvers/indexpl.html">http://www.wsrze.edu.pl/html/plvers/indexpl.html</a>
5.	Wyższa Szkoła Inżynieryjno-Ekonomiczna w Rzeszowie	<a href="http://wsie.edu.pl/#">http://wsie.edu.pl/#</a>
6.	Wyższa Szkoła Prawa i Administracji Rzeszów-Przemysł	<a href="http://www.biurokarier.wspia.eu/lista-ogloszen">http://www.biurokarier.wspia.eu/lista-ogloszen</a>
7.	Państwowa Wyższa Szkoła Wschodnioeuropejska w Przemysłu	<a href="http://www.pwsw.pl/oferty-pracy">http://www.pwsw.pl/oferty-pracy</a>
8.	Wyższa Szkoła Bezpieczeństwa w Przemysłu	<a href="http://www.wsg.edu.pl/pages12.html">http://www.wsg.edu.pl/pages12.html</a>
9.	Państwowa Wyższa Szkoła Zawodowa w Krośnie	<a href="http://www.bk.pwz.krosno.pl/index.php/oferty-pracy">http://www.bk.pwz.krosno.pl/index.php/oferty-pracy</a>
10.	Państwowa Wyższa Szkoła Zawodowa w Tarnobrzegu	<a href="http://www.pwz.tarnobrzeg.pl/category/biuro-karier/oferty-pracy/">http://www.pwz.tarnobrzeg.pl/category/biuro-karier/oferty-pracy/</a>
11.	Państwowa Wyższa Szkoła Techniczno-Ekonomiczna w Jarosławiu	<a href="http://www.pwste.edu.pl/misja-spoleczna/akademickie-biuro-karier">http://www.pwste.edu.pl/misja-spoleczna/akademickie-biuro-karier</a>
12.	Państwowa Wyższa Szkoła Zawodowa w Sanoku	<a href="http://www.pwz-sanok.edu.pl/biuro-karier/dla-studentow/oferty2/">http://www.pwz-sanok.edu.pl/biuro-karier/dla-studentow/oferty2/</a>
13.	Podkarpacka Szkoła Wyższa w Jaśle	<a href="http://www.psw.jaslo.pl/biurokarier_aktual.html">http://www.psw.jaslo.pl/biurokarier_aktual.html</a>
14.	Wyższa Szkoła Ekonomiczna w Stalowej Woli	<a href="http://www.wse.stalowawola.pl/">http://www.wse.stalowawola.pl/</a>

- w prasie regionalnej pod uwagę wzięto „Gazetę Codzienną Nowiny”, „Super Nowości”, dodatek rzeszowski „Gazety Wyborczej” oraz poniedziałkowy dodatek „Praca”.

Na potrzeby analizy sporządzono macierz, do której wprowadzono dane o ofertach pracy pogrupowane według niżej wymienionych zmiennych:

1. Numer oferty.
2. Data publikacji oferty.
3. Rodzaj źródła.
4. Nazwa stanowiska podana w ofercie.
5. Kod zawodu.
6. Nazwa zawodu według Klasyfikacji Zawodów i Specjalności (KZiS) dla potrzeb rynku pracy.
7. Branża według Polskiej Klasyfikacji Działalności 2007 (PKD).
8. Miejscowość, której dotyczyła oferta.
9. Powiat, którego dotyczyła oferta.
10. Wykształcenie.
11. Doświadczenie (Tak / Nie).
12. Doświadczenie w latach.
13. Sektor własności (Publiczny / Prywatny).
14. Nazwa firmy.

Oferty były analizowane codziennie. Podczas wprowadzania do macierzy pojawiło się szereg trudności w pełnym opisie ofert, spowodowanych brakiem ich standaryzacji. Często pracodawcy w ofertach nie wskazywali obszaru, którego oferta dotyczy, podobnie było z wymaganym wykształceniem i doświadczeniem. Nazwy stanowisk podane w ofercie różniły się od nazw używanych w Klasyfikacji Zawodów i Specjalności, co powodowało problemy z zakwalifikowaniem danej oferty. Zdecydowanie najmniej informacji podawali pracodawcy w ogłoszeniach umieszczanych w prasie drukowanej.

Zauważalna była tendencja do nieujawniania danych firmy, która szuka pracownika. Popularne jest obecnie powierzanie rekrutacji agencjom zatrudnienia, które wskazują jedynie podstawowe informacje o pracodawcy, zastrzegając, że pełne dane ujawniane będą podczas kolejnego etapu rekrutacji. Często pracownik nie zna więc nazwy firmy, do której aplikuje.

Podkreślić należy, że w ofertach coraz pojawiały się propozycje relokacji do miejsca pracy. Pracodawcy często proponowali kandydatom pakiet relokacyjny, który miał ułatwić

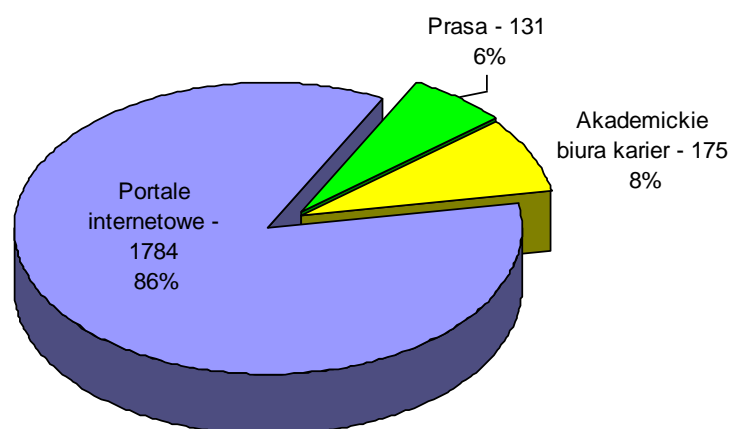
przeprowadzkę i zaklimatyzowanie w nowym miejscu pracy. Obok relokacji kolejną tendencją jest pojawienie się tzw. pracy zdalnej, wykonywanej z dowolnego miejsca zamieszkania.

W badanym okresie zauważalna była również powtarzalność ofert pracy, nie tylko w obrębie danego źródła, ale i kilku źródeł. W takich przypadkach pod uwagę brana była oferta w źródle, w którym pojawiła się najwcześniej. Trudno powiedzieć, czym spowodowane jest ponowne zamieszczanie tej samej oferty. Być może pracodawcy nie znajdują pracowników o odpowiednich kwalifikacjach. Niejednokrotnie wymagania, jakie przedstawiają w ofertach nie zachęcają jednak do aplikowania na dane stanowisko. Wymagania są duże, a warunki proponowane przez pracodawcę nie są zbyt atrakcyjne. Przykładem może być oferta, którą zamieściła jedna z firm poszukując kierownika działu technicznego. W wymaganiach wskazano: wykształcenie wyższe techniczne, minimum 5-letnie doświadczenie w kierowaniu i zarządzaniu zespołem, bardzo dobrą znajomość rysunku technicznego i obsługi specjalistycznych programów, znajomość języka niemieckiego lub angielskiego w stopniu biegłym. Jednocześnie jako wynagrodzenie wskazano 1 900 PLN brutto.

## Struktura ofert pracy według źródła

W styczniu 2015 roku pracodawcy zgłosili łącznie 2090 ofert pracy w mediach oraz akademickich biurach karier. Najwięcej ofert zgłoszono w portalach internetowych – 1784, co stanowiło 86% ogółu zgłoszonych ofert pracy. Do akademickich biur karier zgłoszono zostało 175 ofert pracy, a w regionalnej prasie 131 ofert pracy. Faktycznie do akademickich biur karier zgłoszono nieco więcej ofert, jednak były to najczęściej te same oferty, które pojawiały się wcześniej na portalach internetowych, dlatego zostały wyłączone z analizy.

Wykres 1. Struktura ofert pracy wg źródeł



Spośród sześciu analizowanych portali internetowych, w styczniu br. oferty pracy najczęściej zgłaszane były na portalu [www.pracuj.pl](http://www.pracuj.pl) – 751 ofert. Drugim pod względem liczebności zgłaszanych ofert był portal [www.praca.pl](http://www.praca.pl) – 585 ofert, w dalszej kolejności portale: [www.infopraca.pl](http://www.infopraca.pl) – 234 oferty oraz [www.GazetaPraca.pl](http://www.GazetaPraca.pl) – 214 ofert.

Jeśli przyjrzymy się regionalnej prasie, to zauważymy, że pracodawcy najczęściej zgłaszają oferty pracy w *Gazecie Codziennej Nowiny*. W styczniu br. zgłoszonych zostało 83 oferty pracy. W dalszej kolejności oferty zgłaszano w dziennikach: *Gazeta Wyborcza* – 38 ofert oraz *Super Nowości* – 10 ofert.

Spośród analizowanych akademickich biur karier, oferty pracy najczęściej zgłaszane były w Politechnice Rzeszowskiej – 107 ofert. Strukturę ofert pracy w poszczególnych źródłach szczegółowo przedstawia Tabela 1.

**Tabela 1. Struktura ofert pracy zgłoszonych w styczniu 2015 r. w poszczególnych źródłach**

Źródło	Liczba	%
<a href="http://www.pracuj.pl">www.pracuj.pl</a>	751	35,9
<a href="http://www.GazetaPraca.pl">www.GazetaPraca.pl</a>	214	10,2
<a href="http://www.nowiny24.pl">www.nowiny24.pl</a>	0	0,0
<a href="http://www.regiopraca.pl">www.regiopraca.pl</a>	0	0,0
<a href="http://www.infopraca.pl">www.infopraca.pl</a>	234	11,2
<a href="http://www.praca.pl">www.praca.pl</a>	585	28,0
Gazeta Codzienna Nowiny	83	4,0
Gazeta Wyborcza	38	1,8
Super Nowości	10	0,5
Uniwersytet Rzeszowski	7	0,3
Politechnika Rzeszowska	107	5,1
Wyższa Szkoła Informatyki i Zarządzania	8	0,4
Wyższa Szkoła Zarządzania w Rzeszowie	0	0,0
Wyższa Szkoła Inżynierijno-Ekonomiczna w Rzeszowie	0	0,0
Wyższa Szkoła Prawa i Administracji Rzeszów-Przemysł	25	1,2
Państwowa Wyższa Szkoła Wschodnioeuropejska w Przemysłu	0	0,0
Wyższa Szkoła Bezpieczeństwa w Przemysłu	0	0,0
Państwowa Wyższa Szkoła Zawodowa w Krośnie	5	0,2

Państwowa Wyższa Szkoła Zawodowa w Tarnobrzegu	0	0,0
Państwowa Wyższa Szkoła Techniczno-Ekonomiczna w Jarosławiu	0	0,0
Państwowa Wyższa Szkoła Zawodowa w Sanoku	23	1,1
Podkarpacka Szkoła Wyższa w Jaśle	0	0,0
Wyższa Szkoła Ekonomiczna w Stalowej Woli	0	0,0
RAZEM	2090	100

## Struktura ofert pracy według zawodów

Analizując oferty pracy zgłaszane w styczniu 2015 r. w mediach i akademickich biurach karier według grup wielkich Klasyfikacji Zawodów i Specjalności, należy stwierdzić, że pracodawcy najczęściej poszukiwali różnego rodzaju specjalistów. Spośród 2090 zgłoszonych ofert aż 941 dotyczyło specjalistów, w drugiej kolejności poszukiwani byli pracownicy z grupy „Technicy i inny średni personel” – 330 ofert pracy. Trzecią dość licznie reprezentowaną grupą zawodów byli „Pracownicy usług osobistych i sprzedawcy” – 291 ofert, na czwartym miejscu znaleźli się „Przedstawiciele władz publicznych, wyżsi urzędnicy i kierownicy” – 215 ofert. Najmniej ofert zgłoszono natomiast w grupie „Pracownicy wykonujący prace proste” – 34 oferty, a w przypadku dwóch grup nie odnotowano żadnych ofert („Rolnicy, ogrodnicy, leśnicy i rybacy” oraz „Siły zbrojne”).

**Tabela 2. Struktura ofert pracy zgłoszonych w styczniu 2015 r. wg grup wielkich KZiS**

Lp.	Nazwa	Liczba	%
1.	Przedstawiciele władz publicznych, wyżsi urzędnicy i kierownicy	215	10,3
2.	Specjaliści	941	45,0
3.	Technicy i inny średni personel	330	15,8
4.	Pracownicy biurowi	76	3,6
5.	Pracownicy usług i sprzedawcy	291	13,9
6.	Rolnicy, ogrodnicy, leśnicy i rybacy	0	0,0
7.	Robotnicy przemysłowi i rzemieślnicy	121	5,8
8.	Operatorzy i monterzy maszyn i urządzeń	82	3,9
9.	Pracownicy wykonujący prace proste	34	1,6
10.	Siły zbrojne	0	0,0
	RAZEM	2090	100,0

Jeśli chodzi o zawody, w których pracodawcy najczęściej zgłaszali oferty pracy w omawianym okresie, to dominowali programiści aplikacji (284 oferty). Na drugim miejscu uplasowali się przedstawiciele handlowi (184 oferty), a na trzecim miejscu różnego rodzaju doradcy klienta (135 ofert).



**Tabela 3. Zawody, w których w styczniu 2015 r. zgłoszono najwięcej ofert pracy**

L.p.	Kod zawodu	Nazwa zawodu	Liczba	%
1.	251401	Programista aplikacji	284	13,6
2.	332203	Przedstawiciel handlowy	184	8,8
3.	524902	Doradca klienta	135	6,5
4.	243305	Specjalista do spraw sprzedaży	93	4,4
5.	522301	Sprzedawca	64	3,1
6.	243103	Menedżer produktu (product manager)	44	2,1
7.	122106	Regionalny kierownik sprzedaży	40	1,9
8.	833203	Kierowca samochodu ciężarowego	36	1,7
9.	243303	Przedstawiciel medyczny	34	1,6
10.	142004	Kierownik sklepu / supermarketu	26	1,2

**SPECJALIŚCI** – w tej grupie najwięcej ofert pracy zgłoszono w następujących zawodach:

- Programista aplikacji – 284,
- Specjalista ds. sprzedaży – 93,
- Menedżer produktu (product manager) – 44,
- Przedstawiciel medyczny – 34,
- Doradca finansowy – 25,
- Projektant / architekt systemów teleinformatycznych – 19,
- Specjalista do spraw marketingu i handlu – 16,
- Specjalista do spraw kluczowych klientów (key account manager) – 15,
- Główny technolog – 14,
- Inżynier mechanik – maszyny i urządzenia przemysłowe – 13,
- Konsultant do spraw systemów teleinformatycznych – 13.

**TECHNICY I INNY ŚREDNI PERSONEL** – w tej grupie najwięcej ofert pracy zgłoszono w następujących zawodach:

- Przedstawiciel handlowy – 184,
- Księgowy – 15,
- Kontroler jakości wyrobów przemysłowych – 13,
- Spedytor – 12,
- Asystent dyrektora – 8,
- Inspektor bezpieczeństwa i higieny pracy – 7,
- Opiekun osoby starszej – 7.

**PRACOWNICY USŁUG I SPRZEDAWCY** – w tej grupie najwięcej ofert pracy zgłoszono w następujących zawodach:

- Doradca klienta – 135,
- Sprzedawca – 64,

- Kasjer handlowy – 23,
- Technik handlowiec – 22,
- Konsultant/agent sprzedaży bezpośredniej – 21,
- Kucharz – 4,
- Hostessa – 4,
- Telemarketer – 4

PRZEDSTAWICIELE WŁADZ PUBLICZNYCH, WYŻSI URZĘDNIICY I KIEROWNICY – w tej grupie najwięcej ofert pracy zgłoszono w następujących zawodach:

- Regionalny kierownik sprzedaży – 40,
- Kierownik sklepu/supermarketu – 26,
- Kierownik ds. sprzedaży – 24,
- Kierownik projektu – 14,
- Kierownik budowy – 11,
- Dyrektor sprzedaży – 10,
- Dyrektor rozwoju biznesu – 8,
- Dyrektor departamentu – 8.

W aneksie statystycznym dołączonym do niniejszego opracowania znajduje się lista wszystkich zawodów, w których zgłoszone zostały oferty pracy w styczniu br. w analizowanych mediach i akademickich biurach karier.

## **Struktura ofert pracy według sekcji PKD**

Analizując oferty pracy zgłoszone w styczniu 2015 r. do mediów i akademickich biur karier według sekcji PKD, możemy stwierdzić, że pracodawcy poszukują pracowników głównie w dwóch branżach: przetwórstwie przemysłowym (515 ofert) i branży związanej z informacją i komunikacją (413 ofert). Jeśli chodzi o pierwszą z wymienionych branż, to poszukiwani byli głównie pracownicy do różnego rodzaju firm produkcyjnych, w przypadku drugiej branży poszukiwano przede wszystkim pracowników do firm IT. Poza tym pracodawcy rekrutowali także pracowników w handlu hurtowym i detalicznym (236 ofert) oraz w branży związanej z działalnością finansową i ubezpieczeniową (212 ofert). W handlu poszukiwano najczęściej różnego rodzaju sprzedawców, jak również kierowników i specjalistów do spraw sprzedaży, natomiast w branży finansowej i ubezpieczeniowej poszukiwano różnego rodzaju doradców klienta, doradców finansowych, czy ubezpieczeniowych.

**Tabela 4. Struktura ofert pracy zgłoszonych w styczniu 2015 r. wg sekcji PKD**

Sekcja	Polska klasyfikacja działalności (PKD)	Liczba	%
Sekcja A	Rolnictwo, leśnictwo, łowiectwo i rybactwo	14	0,7
Sekcja B	Górnictwo i wydobywanie	0	0,0
Sekcja C	Przetwórstwo przemysłowe	515	24,6
Sekcja D	Wytwarzanie i zaopatrywanie w energię elektryczną, gaz, parę wodną, gorącą wodę i powietrze do układów klimatyzacyjnych	45	2,2
Sekcja E	Dostawa wody; gospodarowanie ściekami i odpadami oraz działalność związana z rekultywacją	2	0,1
Sekcja F	Budownictwo	84	4,0
Sekcja G	Handel hurtowy i detaliczny; naprawa pojazdów samochodowych, włączając motocykle	236	11,3
Sekcja H	Transport i gospodarka magazynowa	79	3,8
Sekcja I	Działalność związana z zakwaterowaniem i usługami gastronomicznymi	52	2,5
Sekcja J	Informacja i komunikacja	413	19,8
Sekcja K	Działalność finansowa i ubezpieczeniowa	212	10,1
Sekcja L	Działalność związana z obsługą rynku nieruchomości	13	0,6
Sekcja M	Działalność profesjonalna, naukowa i techniczna	78	3,7
Sekcja N	Działalność w zakresie usług administrowania i działalność wspierająca	19	0,9
Sekcja O	Administracja publiczna i obrona narodowa; obowiązkowe zabezpieczenia społeczne	21	1,0
Sekcja P	Edukacja	27	1,3
Sekcja Q	Opieka zdrowotna i pomoc społeczna	29	1,4
Sekcja R	Działalność związana z kulturą, rozrywką i rekreacją	16	0,8
Sekcja S	Pozostała działalność usługowa	25	1,2
Sekcja T	Gospodarstwa domowe zatrudniające pracowników; gospodarstwa domowe produkujące wyroby i świadczące usługi na własne potrzeby	0	0,0
Sekcja U	Organizacje i zespoły eksterytorialne	0	0,0
	Brak danych	210	10,0
	RAZEM	2090	100

## Terytorialne rozmieszczenie ofert pracy

Zgłaszane przez pracodawców oferty pracy dotyczyły nie tylko terenu województwa podkarpackiego. W mediach i na stronach internetowych akademickich biur karier pojawiały się też oferty krajowe, jak również dotyczące pracy za granicą. Podczas analizy zgłoszonych ofert przyjęto następujący sposób postępowania: w przypadku, kiedy oferta dotyczyła

danego powiatu, przypisywana była do tego powiatu, kiedy dotyczyła dwóch lub większej liczby powiatów, przypisywana była do województwa. Analogicznie postępowano w przypadku ofert, które dotyczyły dwóch lub więcej województw, wtedy przypisywano ją do ofert krajowych. Ze względu na trudności z wyodrębnieniem obszaru, którego dotyczy oferta pracy, rynki pracy powiatów grodzkich ujęto łącznie z otaczającymi je powiatami ziemskimi. Dotyczyło to Rzeszowa, Krosna, Przemyśla oraz Tarnobrzega, co spowodowało zmniejszenie liczby powiatów z 25 do 21.

Spośród 2090 ofert pracy zgłoszonych w styczniu br. najwięcej, tj. 628 dotyczyło powiatu rzeszowskiego i miasta Rzeszowa. Na drugim miejscu znalazły się oferty obejmujące swym zasięgiem województwo podkarpackie – 525, na trzecim miejscu oferty krajowe – 399. Jeśli chodzi o inne powiaty, których dotyczyły oferty pracy, to należy wymienić tutaj przede wszystkim powiaty: mielecki (75 ofert), stalowowolski (61 ofert), sanocki (46 ofert) i krośnieński wraz z miastem Krosnem (42 oferty).

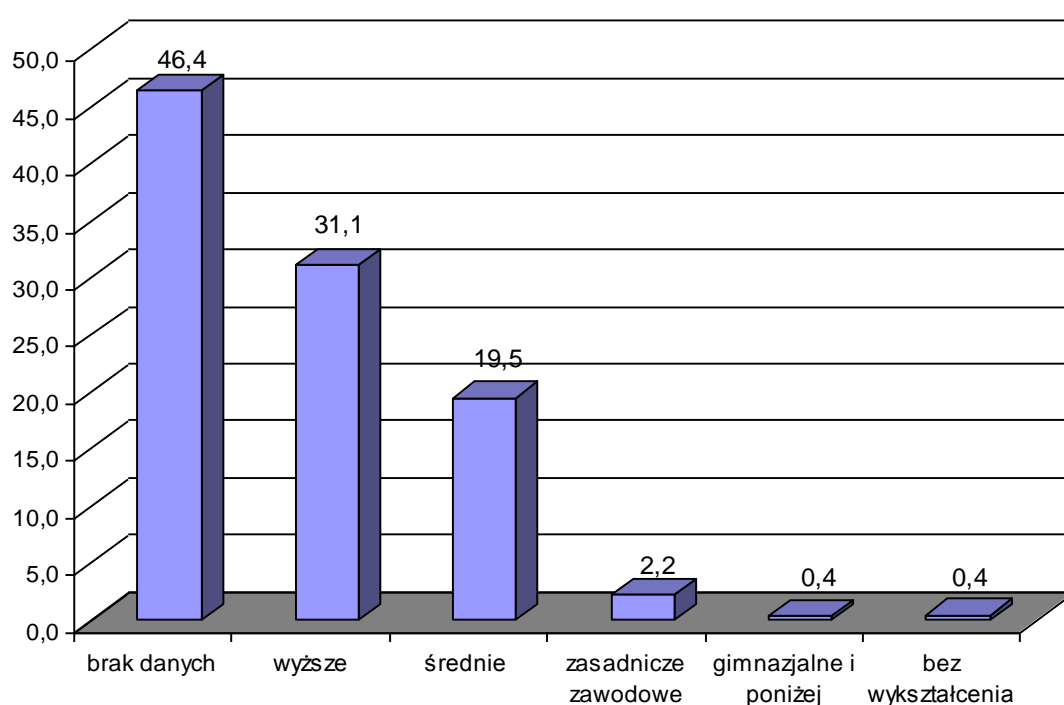
**Tabela 5. Terytorialne rozmieszczenie ofert pracy zgłoszonych w styczniu 2015 r.**

Powiat	Liczba	%
bieszczadzki	2	0,1
brzozowski	5	0,2
dębicki	21	1,0
jarosławski	19	0,9
jasielski	20	1,0
kolbuszowski	6	0,3
krośnieński	42	2,0
leżajski	14	0,7
lubaczowski	6	0,3
łańcucki	26	1,2
mielecki	75	3,6
niżański	2	0,1
przemyski	25	1,2
przeworski	2	0,1
ropczycko-sędziszowski	8	0,4
rzeszowski	628	30,0
sanocki	46	2,2
stalowowolski	61	2,9
strzyżowski	6	0,3
tarnobrzeski	27	1,3
leski	6	0,3
województwo podkarpackie	525	25,1
krajowe	399	19,1
zagraniczne	86	4,1
brak danych	33	1,6
<b>RAZEM</b>	<b>2090</b>	<b>100</b>

## Struktura ofert pracy według wykształcenia

Pracodawcy zgłaszając oferty pracy rzadko wskazywali wymagane wykształcenie (w blisko połowie ofert brak było informacji na ten temat). Jeśli już w ofercie znalazła się taka informacja, to poszukiwano głównie specjalistów legitymujących się wykształceniem wyższym lub średnim. W omawianym okresie dla osób z wyższym wykształceniem zgłoszono 651 ofert pracy, co stanowiło blisko jedną trzecią ogółu zgłoszonych ofert, natomiast dla osób z wykształceniem średnim zgłoszono 407 ofert (19,5%). Tylko 46 ofert skierowanych było do osób z wykształceniem zasadniczym zawodowym, a zaledwie 8 ofert do osób z wykształceniem gimnazjalnym i poniżej.

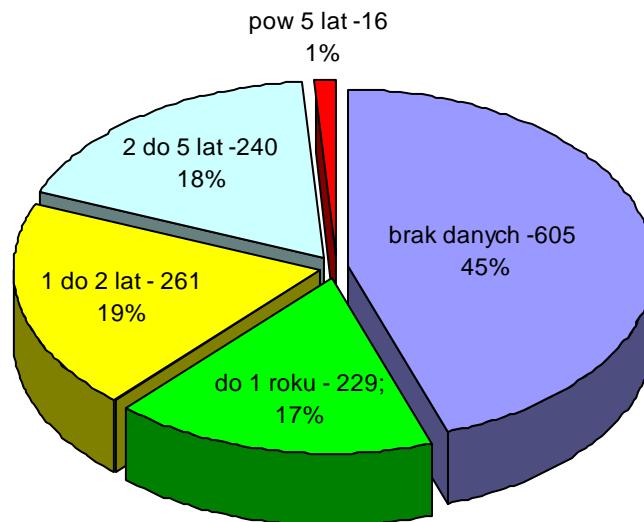
Wykres 2. Struktura ofert pracy zgłoszonych w styczniu 2015 r. wg wykształcenia (w%)



## Struktura ofert pracy według doświadczenia zawodowego

Spośród 2090 ofert pracy zgłoszonych w mediach i akademickich biurach karier, w 1351, tj. 64,6% pracodawcy wskazali, że wymagają doświadczenia zawodowego. Blisko jedna piąta ofert (399) nie zawierała takiej informacji. Z analizy ofert pracy, które zawierały informacje o wymaganym doświadczeniu wynika, że pracodawcy nie wymagają wieloletniego doświadczenia. W przypadku aż 45% omawianych ofert pracy, pracodawcy nie podali ilości wymaganych lat doświadczenia, w 19% ofert wskazywano doświadczenie od 1 do 2 lat, w 18% wymagano od 2 do 5 lat, natomiast w przypadku 17% ofert wymagano doświadczenia do 1 roku. Doświadczenie powyżej 5 lat wymagane było jedynie w 16 ofertach (1%).

Wykres 3. Struktura ofert pracy zgłoszonych w styczniu 2015 r. wg doświadczenia



## Podsumowanie

Analiza ofert pracy zgłaszanych w mediach i akademickich biurach karier w styczniu 2015 roku pozwoliła na uzupełnienie informacji o ofertach krążących na regionalnym rynku pracy. Dotychczasowa wiedza o ofertach zgłaszanych przez pracodawców do powiatowych urzędów pracy dawała pewien obraz popytu na pracę, nie był on jednak pełen i nie pokazywał faktycznego zapotrzebowania na określone zawody.

Z naszych obserwacji wynika, że pracodawcy poszukując pracowników najczęściej sięgają po portale internetowe i tam zgłaszają najwięcej ofert pracy. W styczniu br. aż 86% ofert pracy zamieszczono na portalach internetowych. Ważną rolę odgrywają też akademickie biura karier, w szczególności największych podkarpackich uczelni. Na ich stronach internetowych znalazło się też sporo ofert pracy. Podkreślić tutaj należy, że za pomocą tych źródeł pracodawcy najczęściej poszukują specjalistów, przede wszystkim z wyższym wykształceniem.

Zgłoszone w styczniu br. oferty pracy dotyczyły głównie czterech wielkich grup zawodów: Specjaliści; Technicy i inny średni personel; Pracownicy usług i sprzedawcy; Przedstawiciele władz publicznych, wyżsi urzędnicy i kierownicy. Spośród 2090 ofert, aż 45% skierowanych było do różnego rodzaju specjalistów. Jeśli chodzi o elementarne zawody, w jakich zgłoszono najwięcej ofert pracy, to dominowali Programiści aplikacji. Na drugim miejscu znaleźli się Przedstawiciele handlowi, a na trzecim Doradcy klienta. Sporo ofert zgłoszono też w zawodach: Specjalista ds. sprzedaży, Sprzedawca, czy Menedżer produktu (product manager).

Jedna czwarta zgłoszonych w mediach i akademickich biurach karier ofert związana była z branżą przetwórstwa przemysłowego, a blisko jedna piąta z informacją i komunikacją (głównie firmy IT). W pierwszej z wymienionych branż poszukiwani byli przede wszystkim specjaliści i pracownicy różnego rodzaju firm produkcyjnych, w drugiej natomiast głównie programiści aplikacji. Dwie kolejne branże, w których zgłoszono też sporo ofert pracy to: Handel hurtowy i detaliczny oraz Działalność finansowa i ubezpieczeniowa. Poszukiwani byli przede wszystkim sprzedawcy, kierownicy i specjaliści ds. sprzedaży, jak również doradcy klienta, doradcy finansowi i ubezpieczeniowi.

Obserwacja terytorialnego rozmieszczenia zgłaszanych ofert pracy pozwoliła stwierdzić, że 30% z nich dotyczyło miasta Rzeszowa i powiatu rzeszowskiego. Jedna czwarta analizowanych ofert dotyczyła obszaru całego województwa podkarpackiego, a blisko jedna piąta – kraju. Z innych licznie reprezentowanych powiatów, których dotyczyły oferty pracy, wymienić należy powiaty: mielecki, stalowowolski, sanocki oraz krośnieński wraz z miastem Krosnem. Wśród zgłoszonych ofert znalazły się też oferty zagraniczne, które stanowiły 4%.

Podjęto również próbę analizy ofert pracy pod kątem wymaganego wykształcenia. W analizowanych ofertach pracodawcy rzadko wskazywali wymagane wykształcenie (blisko połowa ofert nie zawierała takiej informacji), a jeśli już taka informacja się znalazła, to poszukiwano głównie osób z wykształceniem wyższym (prawie jedna trzecia ofert) i średnim (blisko 20%). Za pomocą mediów i akademickich biur karier pracodawcy bardzo rzadko poszukiwali pracowników z wykształceniem zasadniczym zawodowym (tylko 46 ofert) oraz gimnazjalnym i poniżej (zaledwie 8 ofert).

Prawie 65% analizowanych ofert pracy zawierało informacje o wymaganym doświadczeniu zawodowym, pracodawcy nie wymagają jednak długiego stażu pracy. W przypadku aż 45% ofert pracodawcy nie podali ilości wymaganych lat doświadczenia, a w prawie jednej piątej ofert wymagano doświadczenia od 1 do 2 lat. Doświadczenie powyżej 5 lat wymagane było jedynie w 16 ofertach.

Mamy nadzieję, że przedstawiona charakterystyka ofert pracy zgłaszanych w mediach i akademickich biurach karier będzie cennym materiałem pomocniczym dla osób poszukujących pracy, jak również samych pracodawców. Pomoże też instytucjom rynku pracy w diagnozowaniu sytuacji na regionalnym rynku pracy i planowaniu działań w zakresie regionalnej polityki rynku pracy. Ponadto opracowanie to stanowić może uzupełnienie informacji w zakresie monitoringu zawodów deficytowych i nadwyżkowych, pozwoli też na szersze spojrzenie na badanie popytu na pracę.

*Opracowanie:*

*Wydział Informacji Statystycznej i Analiz*

*Wojewódzkiego Urzędu Pracy w Rzeszowie*

# Aneks statystyczny



**Tabela 6. Struktura ofert pracy zgłoszonych w mediach i akademickich biurach karier w styczniu 2015 r. wg KZiS**

Lp.	Kod zawodu	Nazwa zawodu	Liczba	%
1.	112006	Dyrektor finansowy	1	0,0
2.	112008	Dyrektor handlowy	1	0,0
3.	112009	Dyrektor logistyki	1	0,0
4.	112011	Dyrektor operacyjny	2	0,1
5.	112012	Dyrektor produkcji	3	0,1
6.	112013	Dyrektor rozwoju biznesu	8	0,4
7.	112014	Dyrektor sprzedaży	10	0,5
8.	112015	Dyrektor techniczny	1	0,0
9.	112016	Dyrektor wykonawczy	5	0,2
10.	112017	Prezes	1	0,0
11.	121101	Główny księgowy	2	0,1
12.	121301	Dyrektor departamentu	8	0,4
13.	121302	Kierownik do spraw strategicznych i planowania	2	0,1
14.	121303	Naczelnik / kierownik wydziału	1	0,0
15.	121901	Kierownik działu administracyjno-gospodarczego	1	0,0
16.	121902	Kierownik przedsiębiorstwa świadczącego usługi z zakresu obsługi biznesu	1	0,0
17.	121904	Kierownik projektu	14	0,7
18.	122101	Kierownik do spraw marketingu	1	0,0
19.	122102	Kierownik do spraw sprzedaży	24	1,1
20.	122106	Regionalny kierownik sprzedaży	40	1,9
21.	122301	Kierownik do spraw rozwoju produktu	2	0,1
22.	131101	Kierownik produkcji w przedsiębiorstwie rolnym	1	0,0
23.	132102	Kierownik do spraw kontroli jakości	2	0,1
24.	132103	Kierownik produkcji w przemyśle	6	0,3
25.	132104	Kierownik małego przedsiębiorstwa w przemyśle przetwórczym	1	0,0
26.	132301	Kierownik budowy	11	0,5
27.	132404	Kierownik magazynu	1	0,0
28.	133001	Kierownik działu informatyki	1	0,0
29.	133007	Kierownik sieci informatycznych	1	0,0
30.	134501	Dyrektor szkoły	5	0,2
31.	134602	Kierownik agencji ubezpieczeniowej	1	0,0
32.	134603	Kierownik działu operacji finansowych	4	0,2
33.	134605	Kierownik placówki bankowej	4	0,2
34.	141103	Kierownik hotelu	4	0,2
35.	141202	Kierownik lokalu gastronomicznego	3	0,1
36.	142001	Kierownik działu w handlu detalicznym	4	0,2
37.	142003	Kierownik hurtowni	2	0,1
38.	142004	Kierownik sklepu / supermarketu	26	1,2
39.	142005	Kierownik apteki	7	0,3
40.	143109	Kierownik klubu fitness	1	0,0
41.	143901	Kierownik biura podróży	1	0,0
42.	211301	Chemik	2	0,1
43.	213201	Doradca rolniczy	1	0,0
44.	213303	Specjalista ochrony środowiska	1	0,0
45.	214102	Inżynier organizacji i planowania produkcji	9	0,4

Lp.	Kod zawodu	Nazwa zawodu	Liczba	%
46.	214103	Inżynier utrzymania ruchu	1	0,0
47.	214109	Specjalista kontroli jakości	12	0,6
48.	214111	Główny technolog	14	0,7
49.	214202	Inżynier budownictwa – budownictwo ogólne	5	0,2
50.	214205	Inżynier budownictwa – urządzenia, instalacje i sieci energetyczne	5	0,2
51.	214209	Inżynier geotechnik	1	0,0
52.	214403	Inżynier mechanik – maszyny i urządzenia energetyczne	1	0,0
53.	214404	Inżynier mechanik – maszyny i urządzenia przemysłowe	13	0,6
54.	214406	Inżynier mechanik – środki transportu	5	0,2
55.	214407	Inżynier mechanik – technologia mechaniczna	1	0,0
56.	214410	Inżynier spawalnik	4	0,2
57.	214411	Konstruktor form wtryskowych	1	0,0
58.	214502	Inżynier technologii chemicznej	1	0,0
59.	214902	Inspektor dozoru technicznego	1	0,0
60.	214903	Inżynier automatyki i robotyki	2	0,1
61.	214904	Inżynier awionik	1	0,0
62.	214906	Inżynier energetyki	2	0,1
63.	215101	Inżynier elektroenergetyk	2	0,1
64.	215103	Inżynier elektryk	3	0,1
65.	215106	Inżynier urządzeń i systemów energetyki odnawialnej	1	0,0
66.	215201	Inżynier elektronik	6	0,3
67.	215202	Inżynier mechatronik	1	0,0
68.	216304	Projektant wzornictwa przemysłowego	8	0,4
69.	216305	Projektant ekspozycji towarów i usług (visual merchandiser)	5	0,2
70.	216601	Grafik komputerowy DTP	2	0,1
71.	216602	Grafik komputerowy multimedialny	3	0,1
72.	216604	Projektant grafiki	4	0,2
73.	221234	Lekarz – specjalista medycyny pracy	1	0,0
74.	221235	Lekarz – specjalista medycyny ratunkowej	1	0,0
75.	221247	Lekarz – specjalista okulistyki	1	0,0
76.	222101	Pielęgniarka	9	0,4
77.	226101	Lekarz dentysta	1	0,0
78.	228203	Farmaceuta – specjalista farmacji aptecznej	2	0,1
79.	228601	Optometrysta	1	0,0
80.	228902	Koordinatorka badań klinicznych	1	0,0
81.	229102	Specjalista promocji zdrowia i edukacji zdrowotnej	1	0,0
82.	229103	Specjalista bezpieczeństwa i higieny pracy	1	0,0
83.	229201	Fizjoterapeuta	1	0,0
84.	229301	Specjalista do spraw dietetyki	1	0,0
85.	229402	Logopeda	1	0,0
86.	229903	Kosmetolog	1	0,0
87.	231009	Nauczyciel akademicki – nauki medyczne	1	0,0
88.	232006	Nauczyciel przedmiotów zawodowych technicznych	1	0,0
89.	234102	Nauczyciel historii i społeczeństwa w szkole podstawowej	1	0,0
90.	234201	Nauczyciel przedszkola	2	0,1
91.	235301	Lektor języka obcego	8	0,4
92.	235908	Nauczyciel psycholog	1	0,0
93.	235913	Specjalista do spraw zarządzania w oświacie	1	0,0

Lp.	Kod zawodu	Nazwa zawodu	Liczba	%
94.	235915	Wykładowca na kursach (edukator, trener)	11	0,5
95.	235916	Animator czasu wolnego młodzieży (pracownik młodzieżowy)	3	0,1
96.	235920	Trener osobisty (coach, mentor, tutor)	3	0,1
97.	241102	Specjalista do spraw controllingu	3	0,1
98.	241103	Specjalista do spraw rachunkowości	9	0,4
99.	241107	Kontroler finansowy	2	0,1
100.	241202	Doradca finansowy	25	1,2
101.	241203	Doradca inwestycyjny	7	0,3
102.	241205	Doradca do spraw leasingu	1	0,0
103.	241304	Specjalista bankowości	4	0,2
104.	241305	Specjalista do spraw factoringu	1	0,0
105.	241306	Analityk finansowy	7	0,3
106.	241307	Specjalista do spraw ubezpieczeń majątkowych i osobowych	8	0,4
107.	242104	Negocjator biznesowy	2	0,1
108.	242108	Specjalista do spraw logistyki	8	0,4
109.	242109	Specjalista do spraw pozyskiwania funduszy (fundraiser)	1	0,0
110.	242112	Analityk biznesowy	2	0,1
111.	242113	Specjalista do spraw organizacji usług gastronomicznych, hotelowych i turystycznych	2	0,1
112.	242204	Audytor	3	0,1
113.	242211	Inspektor nadzoru budowlanego	4	0,2
114.	242220	Specjalista do spraw organizacji i rozwoju przemysłu	4	0,2
115.	242221	Specjalista do spraw organizacji i rozwoju transportu	2	0,1
116.	242228	Specjalista do spraw organizacji i rozwoju sprzedaży	11	0,5
117.	242303	Doradca personalny	2	0,1
118.	242305	Konsultant do spraw kariery	4	0,2
119.	242307	Specjalista do spraw kadr	12	0,6
120.	242309	Specjalista do spraw rekrutacji pracowników	8	0,4
121.	242403	Specjalista do spraw szkoleń	3	0,1
122.	243102	Autor tekstów i sloganów reklamowych (copywriter)	4	0,2
123.	243103	Menedżer produktu.(product manager)	44	2,1
124.	243105	Specjalista analizy i rozwoju rynku	1	0,0
125.	243106	Specjalista do spraw marketingu i handlu	16	0,8
126.	243107	Specjalista do spraw reklamy	2	0,1
127.	243108	Specjalista do spraw mediów interaktywnych	1	0,0
128.	243203	Specjalista do spraw public relations	4	0,2
129.	243301	Inżynier sprzedaży	10	0,5
130.	243302	Opiekun klienta	12	0,6
131.	243303	Przedstawiciel medyczny	34	1,6
132.	243304	Specjalista do spraw kluczowych klientów (key account manager)	15	0,7
133.	243305	Specjalista do spraw sprzedaży	93	4,4
134.	243402	Specjalista sprzedaży technologii i usług informatycznych	5	0,2
135.	244001	Pośrednik w obrocie nieruchomościami	2	0,1
136.	251101	Analityk systemów teleinformatycznych	1	0,0
137.	251102	Konsultant do spraw systemów teleinformatycznych	13	0,6
138.	251103	Projektant / architekt systemów teleinformatycznych	19	0,9

Lp.	Kod zawodu	Nazwa zawodu	Liczba	%
139.	251201	Specjalista do spraw doskonalenia i rozwoju aplikacji	1	0,0
140.	251202	Specjalista do spraw rozwoju oprogramowania systemów informatycznych	12	0,6
141.	251303	Specjalista do spraw rozwoju stron internetowych	1	0,0
142.	251401	Programista aplikacji	284	13,6
143.	251402	Programista aplikacji mobilnych	1	0,0
144.	251902	Specjalista zastosowań informatyki	4	0,2
145.	251903	Tester oprogramowania komputerowego	4	0,2
146.	251904	Tester systemów teleinformatycznych	2	0,1
147.	252101	Administrator baz danych	2	0,1
148.	252201	Administrator systemów komputerowych	4	0,2
149.	252301	Analitik sieci komputerowych	1	0,0
150.	252302	Inżynier systemów i sieci komputerowych	10	0,5
151.	252990	Pozostali specjaliści do spraw baz danych i sieci komputerowych gdzie indziej niesklasyfikowani	1	0,0
152.	261103	Radca prawny	3	0,1
153.	261901	Asystent prawny	3	0,1
154.	261902	Asystent prokuratora	1	0,0
155.	261909	Doradca do spraw odszkodowań	7	0,3
156.	261990	Pozostali specjaliści z dziedziny prawa gdzie indziej niesklasyfikowani	1	0,0
157.	262202	Analitik ruchu na stronach internetowych	1	0,0
158.	262205	Menedżer zawartości serwisów internetowych	2	0,1
159.	263401	Psycholog	1	0,0
160.	264104	Redaktor wydawniczy	1	0,0
161.	264201	Dziennikarz	1	0,0
162.	264207	Redaktor serwisu internetowego	1	0,0
163.	264301	Filolog klasyczny	1	0,0
164.	264304	Tłumacz	5	0,2
165.	264390	Pozostali filolodzy i tłumacze	1	0,0
166.	265409	Reżyser telewizyjny / radiowy	1	0,0
167.	311103	Technik analitik	1	0,0
168.	311201	Kosztorysant budowlany	1	0,0
169.	311202	Laborant budowlany	1	0,0
170.	311204	Technik budownictwa	1	0,0
171.	311213	Inspektor budowy mostów	2	0,1
172.	311501	Diagnosta uprawniony do wykonywania badań technicznych pojazdów	2	0,1
173.	311503	Kontroler stanu technicznego pojazdów	1	0,0
174.	311508	Technik mechanik maszyn i urządzeń	2	0,1
175.	311603	Technik technologii chemicznej	3	0,1
176.	311922	Technik technologii drewna	1	0,0
177.	311928	Technik transportu kolejowego	1	0,0
178.	311929	Technik chłodnictwa i klimatyzacji	1	0,0
179.	311937	Kontroler jakości wyrobów przemysłowych	13	0,6
180.	312203	Mistrz produkcji w przemyśle elektromaszynowym	1	0,0
181.	314204	Technik hodowca zwierząt	1	0,0
182.	314301	Technik leśnik	1	0,0
183.	315316	Technik awionik	1	0,0
184.	321301	Technik farmaceutyczny	2	0,1
185.	324002	Technik weterynarii	1	0,0

Lp.	Kod zawodu	Nazwa zawodu	Liczba	%
186.	325101	Asystentka stomatologiczna	1	0,0
187.	325402	Technik masażysta	2	0,1
188.	325502	Inspektor bezpieczeństwa i higieny pracy	7	0,3
189.	325512	Weterynaryjny kontroler sanitarny	2	0,1
190.	325514	Inspektor sanitarny	2	0,1
191.	325601	Ratownik medyczny	1	0,0
192.	325907	Terapeuta zajęciowy	1	0,0
193.	331104	Pracownik do spraw produktów finansowych	2	0,1
194.	331203	Pracownik obsługi klienta instytucji finansowej	1	0,0
195.	331301	Księgowy	15	0,7
196.	331404	Asystent przetwarzania danych	3	0,1
197.	332101	Agent ubezpieczeniowy	4	0,2
198.	332201	Ekspozytor towarów (merchandise)	2	0,1
199.	332203	Przedstawiciel handlowy	184	8,8
200.	333101	Agent celny	1	0,0
201.	333104	Pracownik działu logistyki	2	0,1
202.	333105	Spedytor	12	0,6
203.	333302	Pracownik agencji pracy tymczasowej	1	0,0
204.	333403	Administrator nieruchomości	1	0,0
205.	333404	Doradca do spraw rynku nieruchomości	5	0,2
206.	333901	Menedżer artystyczny	1	0,0
207.	333905	Tajemniczy klient (mystery shopper)	5	0,2
208.	334302	Asystent dyrektora	8	0,4
209.	334304	Asystent zarządu	4	0,2
210.	334306	Technik administracji	1	0,0
211.	335101	Funkcjonariusz celny	1	0,0
212.	341202	Opiekun osoby starszej	7	0,3
213.	341204	Opiekunka środowiskowa	1	0,0
214.	342207	Trener sportu	1	0,0
215.	342304	Instruktor odnowy biologicznej	1	0,0
216.	343204	Plastyk	1	0,0
217.	343402	Szef kuchni (kuchmistrz)	3	0,1
218.	343901	Animator kultury	3	0,1
219.	351203	Technik informatyk	4	0,2
220.	351303	Operator systemów komputerowych	1	0,0
221.	351404	Projektant stron internetowych (webmaster)	1	0,0
222.	352110	Montażysta obrazu	1	0,0
223.	411004	Technik prac biurowych	8	0,4
224.	412001	Sekretarka	1	0,0
225.	421106	Kontroler rozliczeń pieniężnych	1	0,0
226.	421107	Skarbnik bankowy	1	0,0
227.	421403	Windykator	6	0,3
228.	422102	Rezydent biura turystycznego	2	0,1
229.	422201	Pracownik centrum obsługi telefonicznej (pracownik call center)	20	1,0
230.	422602	Recepcjonista	6	0,3
231.	431101	Asystent do spraw księgowości	2	0,1
232.	431301	Pracownik obsługi płacowej	2	0,1
233.	432102	Inwentaryzator	5	0,2
234.	432103	Magazynier	16	0,8
235.	432105	Pracownik sortowania przesyłek i towarów	1	0,0

Lp.	Kod zawodu	Nazwa zawodu	Liczba	%
236.	432201	Planista produkcyjny	2	0,1
237.	441202	Kurier	2	0,1
238.	441501	Pracownik do spraw osobowych	1	0,0
239.	512001	Kucharz	4	0,2
240.	513101	Kelner	3	0,1
241.	513202	Barman	2	0,1
242.	515190	Pozostali pracownicy obsługi technicznej biur, hoteli i innych obiektów	1	0,0
243.	516201	Osoba do towarzystwa	1	0,0
244.	516903	Hostessa	4	0,2
245.	522103	Właściciel małego sklepu	1	0,0
246.	522190	Pozostali właściciele sklepów	1	0,0
247.	522301	Sprzedawca	64	3,1
248.	522302	Sprzedawca w branży mięsnej	2	0,1
249.	522305	Technik handlowiec	22	1,1
250.	523002	Kasjer handlowy	23	1,1
251.	524201	Demonstrator wyrobów	1	0,0
252.	524302	Konsultant / agent sprzedaży bezpośredniej	21	1,0
253.	524404	Telemarketer	4	0,2
254.	524902	Doradca klienta	135	6,5
255.	532102	Opiekun medyczny	1	0,0
256.	541307	Pracownik ochrony fizycznej	1	0,0
257.	711102	Monter konstrukcji budowlanych	1	0,0
258.	711202	Murarz	3	0,1
259.	711204	Murarz-tylnik	1	0,0
260.	711401	Betoniarz	1	0,0
261.	711501	Cieśla	1	0,0
262.	711502	Cieśla szalunkowy	3	0,1
263.	712303	Tynkarz	2	0,1
264.	712601	Hydraulik	1	0,0
265.	712603	Monter instalacji gazowych	1	0,0
266.	712607	Monter rurociągów przemysłowych	1	0,0
267.	712612	Monter sieci wodnych i kanalizacyjnych	2	0,1
268.	712614	Monter urządzeń energetyki odnawialnej	1	0,0
269.	712902	Monter systemów suchej zabudowy	1	0,0
270.	712905	Monter zabudowy i robót wykończeniowych w budownictwie	2	0,1
271.	713102	Malarz budowlany	1	0,0
272.	713190	Pozostali malarze i pokrewni	2	0,1
273.	713201	Lakiernik	2	0,1
274.	713203	Lakiernik samochodowy	2	0,1
275.	721204	Spawacz	11	0,5
276.	721306	Blacharz samochodowy	1	0,0
277.	721401	Monter bram	1	0,0
278.	721403	Monter konstrukcji aluminiowych	1	0,0
279.	721404	Monter konstrukcji stalowych	3	0,1
280.	722103	Operator pras kuźniczych	2	0,1
281.	722204	Ślusarz	3	0,1
282.	722206	Ślusarz narzędziowy	1	0,0
283.	722301	Frezer	1	0,0
284.	722303	Operator maszyn do obróbki skrawaniem	1	0,0



Lp.	Kod zawodu	Nazwa zawodu	Liczba	%
285.	722308	Operator obrabiarek sterowanych numerycznie	5	0,2
286.	722314	Tokarz w metalu	2	0,1
287.	722390	Pozostali ustawiacze i operatorzy obrabiarek do metali i pokrewni	4	0,2
288.	723103	Mechanik pojazdów samochodowych	3	0,1
289.	723104	Mechanik samochodów ciężarowych	1	0,0
290.	723303	Mechanik maszyn i urządzeń budowlanych i melioracyjnych	2	0,1
291.	723307	Mechanik maszyn i urządzeń przemysłowych	2	0,1
292.	723309	Mechanik maszyn szwalniczych	1	0,0
293.	723401	Monter-mechanik rowerów / wózków	1	0,0
294.	731802	Dziewiarz	1	0,0
295.	732108	Operator DTP	1	0,0
296.	732201	Drukarz	1	0,0
297.	741101	Elektromonter instalacji elektrycznych	3	0,1
298.	741103	Elektryk	10	0,5
299.	741201	Elektromechanik	3	0,1
300.	741207	Elektromonter (elektryk) zakładowy	1	0,0
301.	741208	Elektromonter / konserwator urządzeń dźwignicowych	1	0,0
302.	742102	Monter-elektronik	1	0,0
303.	742208	Serwisant sprzętu komputerowego	3	0,1
304.	751103	Przetwórca ryb	1	0,0
305.	751104	Rozbieracz-wykrawacz	1	0,0
306.	751201	Cukiernik	1	0,0
307.	751204	Piekarz	3	0,1
308.	752205	Stolarz	3	0,1
309.	752208	Stolarz meblowy	3	0,1
310.	753402	Tapicer	5	0,2
311.	753403	Tapicer meblowy	1	0,0
312.	754401	Pracownik deratyzacji,dezynfekcji i dezynekcji	1	0,0
313.	754990	Pozostali robotnicy przemysłowi i rzemieślnicy gdzie indziej niesklasyfikowani	3	0,1
314.	811404	Operator urządzeń do formowania bloków i tynków gipsowych	1	0,0
315.	811407	Operator urządzeń wytwórczych mieszanek betonowych	2	0,1
316.	812107	Operator maszyn i urządzeń odlewniczych	1	0,0
317.	813116	Operator urządzeń do produkcji mas bitumicznych	1	0,0
318.	814204	Operator maszyn i urządzeń do produkcji okien z tworzyw sztucznych	1	0,0
319.	814208	Operator wtryskarki	1	0,0
320.	817207	Operator strugarek i frezarek do drewna	1	0,0
321.	817210	Pilarz	1	0,0
322.	821105	Monter maszyn i urządzeń przemysłowych	1	0,0
323.	821190	Pozostali monterzy maszyn i urządzeń mechanicznych	1	0,0
324.	821902	Monter mebli	2	0,1
325.	821905	Monter wyrobów z drewna	1	0,0
326.	831104	Maszynista	2	0,1
327.	831106	Prowadzący maszyny do kolejowych robót budowlanych	1	0,0
328.	832201	Kierowca mechanik	5	0,2
329.	832202	Kierowca samochodu dostawczego	2	0,1
330.	832203	Kierowca samochodu osobowego	2	0,1

Lp.	Kod zawodu	Nazwa zawodu	Liczba	%
331.	832204	Przewoźnik osób	1	0,0
332.	833101	Kierowca autobusu	3	0,1
333.	833202	Kierowca ciągnika siodłowego	4	0,2
334.	833203	Kierowca samochodu ciężarowego	36	1,7
335.	834107	Operator maszyn rolniczych	1	0,0
336.	834201	Mechanik maszyn i urządzeń drogowych	2	0,1
337.	834206	Operator koparko-ładowarki	1	0,0
338.	834207	Operator ładowarki	1	0,0
339.	834311	Operator suwnic (suwnicowy)	2	0,1
340.	834316	Operator żurawia jezdniowego	2	0,1
341.	834317	Operator żurawia wieżowego	1	0,0
342.	834401	Kierowca operator wózków jezdniowych (widłowych)	2	0,1
343.	911102	Sprzątaczką domowa	1	0,0
344.	911205	Pracownik pomocniczy obsługi hotelowej	1	0,0
345.	911207	Sprzątaczką biurowa	3	0,1
346.	921101	Pomocniczy robotnik polowy	1	0,0
347.	921301	Pomocniczy robotnik przy uprawie roślin i hodowli zwierząt	4	0,2
348.	931301	Pomocniczy robotnik budowlany	1	0,0
349.	932901	Konserwator części / sprzętu	2	0,1
350.	932911	Pomocniczy robotnik w przemyśle przetwórczym	3	0,1
351.	933304	Robotnik magazynowy	2	0,1
352.	933401	Pracownik rozkładający towar na półkach	5	0,2
353.	941101	Pracownik przygotowujący posiłki typu fast food	1	0,0
354.	941201	Pomoc kuchenna	3	0,1
355.	951002	Dystrybutor ulotek	2	0,1
356.	961302	Robotnik placowy	1	0,0
357.	962201	Pracownik prac dorywczych	4	0,2
		RAZEM	2090	100,0