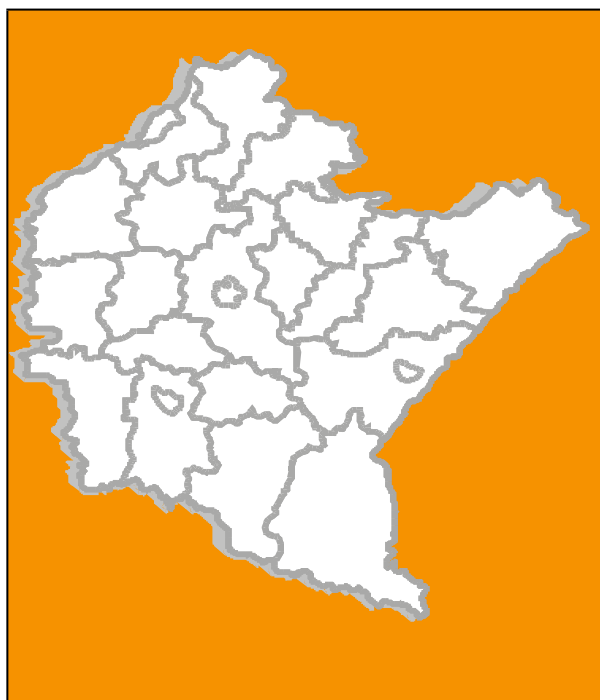


**INFORMACJA O SYTUACJI
NA RYNKU PRACY
W LIPCU 2024 R.**



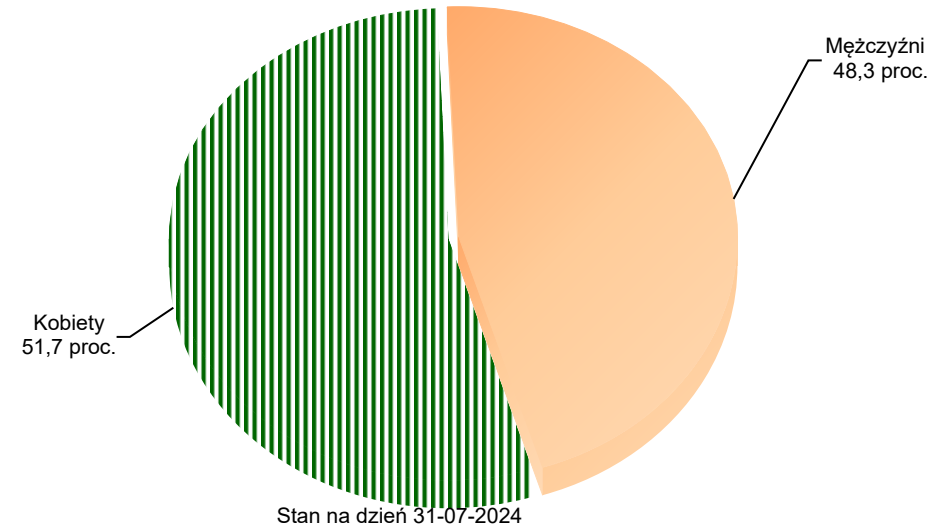
**W WOJEWÓDZTWIE
PODKARPACKIM**

sierpień 2024 r.
WOJEWÓDZKI URZĄD PRACY

LICZBA BEZROBOTNYCH W WOJEWÓDZTWIE PODKARPACKIM

Kategorie	lipiec 2024 r.	czerwiec 2024 r.	wzrost ▲ spadek ▼* (w proc.)	lipiec 2023 r.	wzrost ▲ spadek ▼** (w proc.)
ogółem	64 586	63 814	1,2▲	65 444	1,3▼
kobiety	33 398	32 664	2,2▲	34 612	3,5▼
mężczyźni	31 188	31 150	0,1▲	30 832	1,2▲

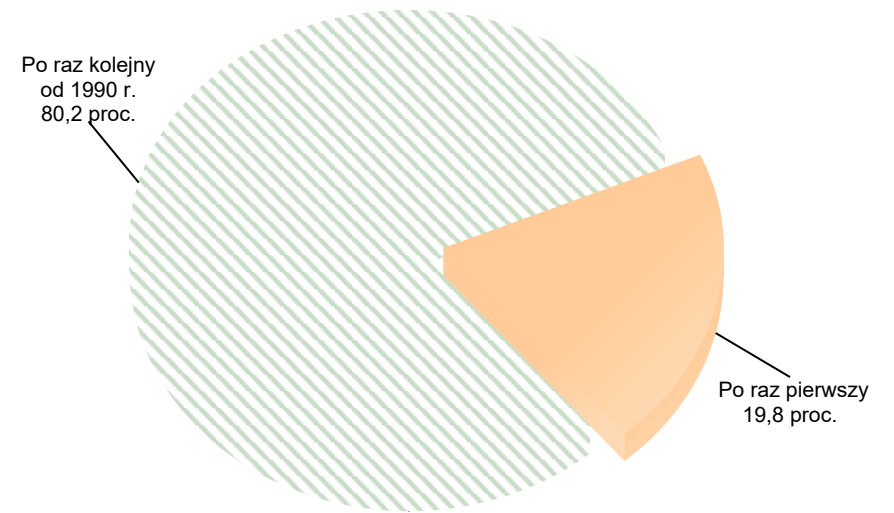
BEZROBOTNI WG PŁCI



NAPŁYW BEZROBOTNYCH W WOJEWÓDZTWIE PODKARPACKIM

Kategorie	lipiec 2024 r.	czerwiec 2024 r.	wzrost ▲ spadek ▼* (w proc.)	lipiec 2023 r.	wzrost ▲ spadek ▼** (w proc.)
napływ ogółem	7 767	6 125	26,8▲	7 539	3,0▲
po raz pierwszy	1 538	1 177	30,7▲	1 529	0,6▲
po raz kolejny	6 229	4 948	25,9▲	6 010	3,6▲

BEZROBOTNI ZAREJESTROWANI TZW. "NAPŁYW"

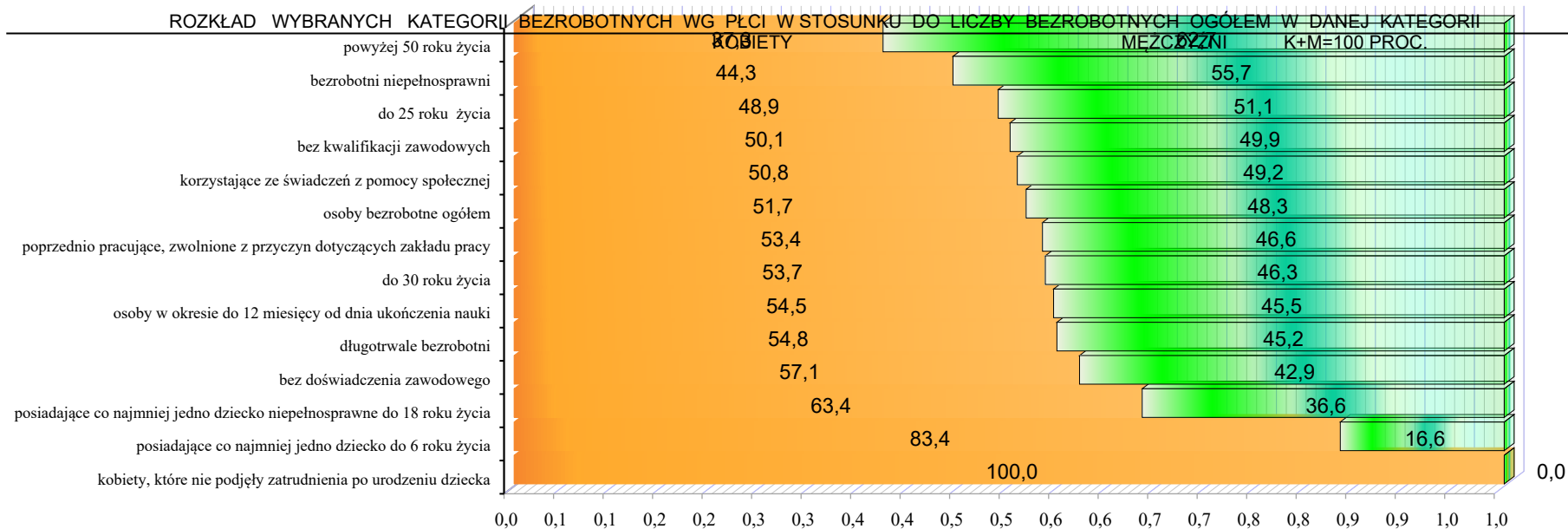


* W porównaniu do miesiąca poprzedniego.

** W porównaniu do analogicznego miesiąca - w roku poprzednim.

WYBRANE KATEGORIE OSÓB BEZROBOTNYCH, STAN NA DZIEŃ 31. LIPCA 2024 ROKU

Wyszczególnienie	liczba osób w kategorii (ogółem)	proc. w bezrobotnych ogółem (K+M)	kobiety	proc. w ogółem bezrobotnych kobiet	mężczyźni	proc. w ogółem bezrobotnych mężczyzn
do 30 roku życia	16 341	25,3	8 767	26,3	7 574	24,3
do 25 roku życia	8 570	13,3	4 190	12,5	4 380	14,0
długotrwanie bezrobotni	35 859	55,5	19 658	58,9	16 201	51,9
powyżej 50 roku życia	15 765	24,4	5 874	17,6	9 891	31,7
korzystające ze świadczeń pomocy społecznej	732	1,1	372	1,1	360	1,2
posiadające co najmniej jedno dziecko do 6 roku życia	10 882	16,8	9 080	27,2	1 802	5,8
posiadające co najmniej jedno dziecko niepełnosprawne do 18 roku życia	134	0,2	85	0,3	49	0,2
bezrobotni niepełnosprawni	4 677	7,2	2 073	6,2	2 604	8,3
poprzednio pracujące, zwolnione z przyczyn dotyczących zakładu pracy	2 691	4,2	1 436	4,3	1 255	4,0
osoby w okresie do 12 miesięcy od dnia ukończenia nauki	1 360	2,1	741	2,2	619	2,0
bez kwalifikacji zawodowych	17 420	27,0	8 726	26,1	8 694	27,9
bez doświadczenia zawodowego	13 039	20,2	7 446	22,3	5 593	17,9
kobiety, które nie podjęły zatrudnienia po urodzeniu dziecka	x	---	9 705	29,1	---	---
osoby bezrobotne ogółem	64 586	---	33 398	---	31 188	---



OSOBY WYŁĄCZONE Z EWIDENCJI BEZROBOTNYCH

Główne przyczyny wyłączenia osób bezrobotnych z ewidencji PUP	lipiec 2024 r.	czerwiec 2024 r.	wzrost ▲ spadek ▼ *	lipiec 2023 r.	wzrost ▲ spadek ▼ **
Podjęcie pracy (liczba osób)	3 953	3 966	13 ▼	4 112	159 ▼
w tym podjęcie pracy niesubsydiowanej (liczba osób)	3 215	3 109	106 ▲	3 032	183 ▲
udział osób wyrejestrowanych z powodu podjęcia pracy niesubsydiowanej z Funduszu Pracy w podjęciach pracy ogółem (w proc.), wzrosty spadki (w pkt. proc.)	81,33	78,39	2,94 ▲	73,74	7,6 ▲
odmowa bez uzasadnionej przyczyny przyjęcia propozycji odpowiedniej pracy w stosunku do posiadanych kwalifikacji lub innej formy pomocy, w tym w ramach PAI (liczba osób)	82	82	0	97	15 ▼
brak potwierdzenia w PUP gotowości do podjęcia pracy (liczba osób)	1131	1072	59 ▲	1 091	40 ▲
dobrowolna rezygnacja ze statusu bezrobotnego (liczba osób)	447	490	43 ▼	543	96 ▼
podjęcia nauki (liczba osób)	0	1	1 ▼	2	2 ▼
osiągnięcia wieku emerytalnego (liczba osób)	127	132	5 ▼	116	11 ▲
nabycie praw emerytalnych lub rentowych (liczba osób)	51	45	6 ▲	31	20 ▲
nabycie prawa do świadczenia przedemerytalnego (liczba osób)	51	42	9 ▲	30	21 ▲
inne powody wyrejestrowania (liczba osób)	468	422	46 ▲	530	62 ▼

* W porównaniu do miesiąca poprzedniego.

** W porównaniu do miesiąca analogicznego w roku poprzednim.

MIEJSCA PRACY I AKTYWIZACJI ZAWODOWEJ ZGŁOSZONE PRZEZ PRACODAWCÓW

Kategorie	lipiec 2024 r.	czerwiec 2024 r.	wzrost ▲ spadek ▼ * (w proc.)	lipiec 2023 r.	wzrost ▲ spadek ▼ ** (w proc.)
wolne miejsca pracy i miejsca aktywizacji zawodowej	3 097	3 273	5,4 ▼	3 534	12,4 ▼
w tym oferty pracy subsydiowanej	993	1 101	9,8 ▼	1 240	19,9 ▼

AKTYWNE FORMY PROMOCJI ZATRUDNIENIA

Kategorie	liczba osób wyłączonych z ewidencji bezrobotnych w lipcu 2024 r.
prace interwencyjne	270
roboty publiczne	93
szkolenia	236
w tym w ramach bonu szkoleniowego	26
Staż	435
w tym w ramach bonu stażowego	0
dotacje w celu podjęcia działalności gospodarczej (subsydia)	81
w tym w ramach bonu na zasiedlenie	1
udzielenie pracodawcom refundacji niektórych kosztów zatrudnienia osoby bezrobotnej i wynikających z tego wydatków związanych z utworzeniem nowego miejsca pracy	199
podjęcia pracy poza miejscem zamieszkania w ramach bonu na zasiedlenie	57
podjęcia pracy w ramach bonu zatrudnieniowego	2
podjęcia pracy w ramach świadczenia aktywizacyjnego	0
podjęcia pracy w ramach grantu na utworzenie stanowiska pracy zdalnej	0
podjęcia pracy w ramach refundacji składek na ubezpieczenie społeczne	0
podjęcia pracy w ramach dofinansowania wynagrodzenia za zatrudnienie skierowanego bezrobotnego powyżej 50 r. życia	7

STRUKTURA OSÓB BEZROBOTNYCH

WG STANU NA 31-07-2024

Wyszczególnienie	Bezrobotni ogółem	w tym kobiety	bezrobotni w okresie do 12 miesięcy od dnia ukończenia nauki ¹
Ogółem	64586	33398	1360

wg czasu pozostawania bez pracy

do 1 miesiąca	6548	3291	622
1 – 3 miesięcy	8348	3890	471
3 – 6 miesięcy	8560	3983	129
6 – 12 miesięcy	11575	5632	138
12 – 24 miesięcy	10152	5348	x
powyżej 24 miesięcy	19403	11254	x

wg wieku

18 – 24 lat	8570	4190	1035
25 – 34 lat	16574	10087	246
35 – 44 lat	16916	9858	54
45 – 54 lat	12866	6290	23
55 – 59 lat	6177	2960	2
60 i więcej lat	3483	13	0

wg wykształcenia

wyższe	10523	7338	516
policealne i średnie zawodowe	17480	10260	538
średnie ogólnokształcące	7738	4935	204
zasadnicze zawodowe	17153	6588	101
gimnazjalne i poniżej	11692	4277	1

wg stażu pracy

do 1 roku	13726	7808	295
1 – 5 lat	17167	9319	89
5 – 10 lat	10639	5434	38
10 – 20 lat	9162	4220	26
20 – 30 lat	4129	1424	4
30 lat i więcej	1376	325	0
bez stażu pracy	8387	4868	908

¹ Są to osoby zarejestrowane jako bezrobotne w okresie do 12 miesięcy od dnia określonego w dyplomie, świadectwie lub innym dokumencie potwierdzającym ukończenie nauki w szkole, kursów zawodowych trwających co najmniej 24 miesiące lub nabycie uprawnień do wykonywania zawodu przez niepełnosprawnych. Kategoria ta nie dotyczy tylko osób młodych i absolwentów.